

# eSbírky, portál pro prezentaci kulturního dědictví

Marie Vítková  
Národní muzeum



NÁRODNÍ  
MUZEUM



# K čemu slouží?

**Prezentace digitalizovaných sbírek českých muzeí a galerií**

**Strategické shromažďování digitalizovaného kulturního dědictví**

**Vyhledávání potřebných digitalizátů a informací do výstav a publikací**

**Reklama prezentujících institucí**

**Přenos dat do Europeany**



## eSbírky – kulturní dědictví on-line

aktuálně zveřejněno 106 101 sbírkových předmětů z 61 institucí

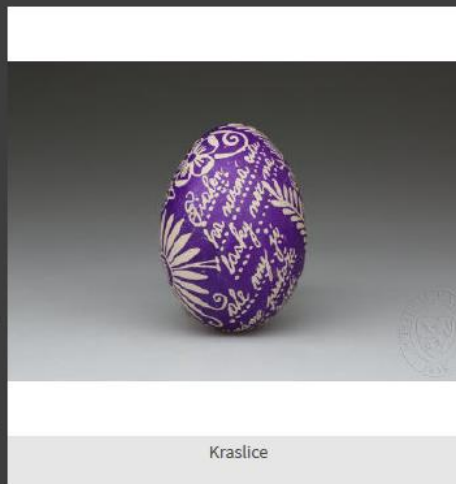
pokročile hledání >



institute   typ sbírky   materiál   geografie (původ)   datace   virtuální výstavy



NÁRODNÍ MUZEUM



### Aktuality a Trivia

Víte, že portál Europeana v těchto dnech představuje v rámci jarní **Art Nouveau Session** to nejlepší z období secese? Kromě plakátů, maleb, grafik, nádobí a šperků z tohoto ornamentálního období zde najdete i tematické **články o zajímavostech a osobnostech** té doby.

S prvními jarními dny přichází do našeho virtuálního prostoru pozitivní téma, a to "svatby". Tento malý cyklus představuje v pražském Letohrádku Kinských svatební folklór českého venkova ve dvou fázích. Ochutnávkou té první, s názvem "Námluvy" si můžete prohlédnout již nyní **zde**.

Dílo **Ludmily Jiřincové** je na eSbírkách vystaveno již druhým rokem. S potěšením však můžeme konstatovat, že sbírka se v našem virtuálním světě rychle rozrůstá. A to např. o celou sérii **samostatných grafických listů**.

Numismatická sbírka Národního muzea je velmi bohatá, z nově publikovaných fondů by vás mohly zaujmout např. **účelové známky a žetony**, které v minulosti sloužily jako platební prostředky nebo poukázky.

### Výstavy



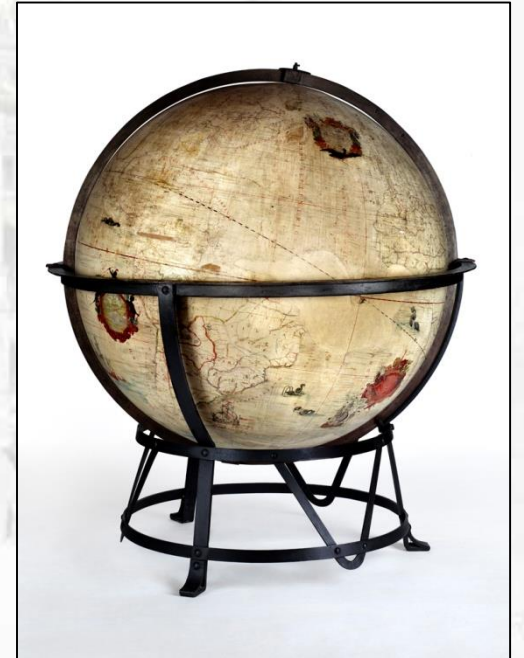
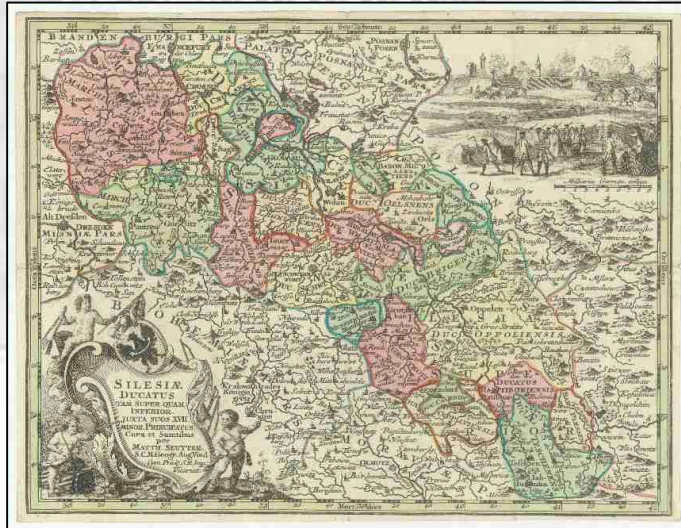
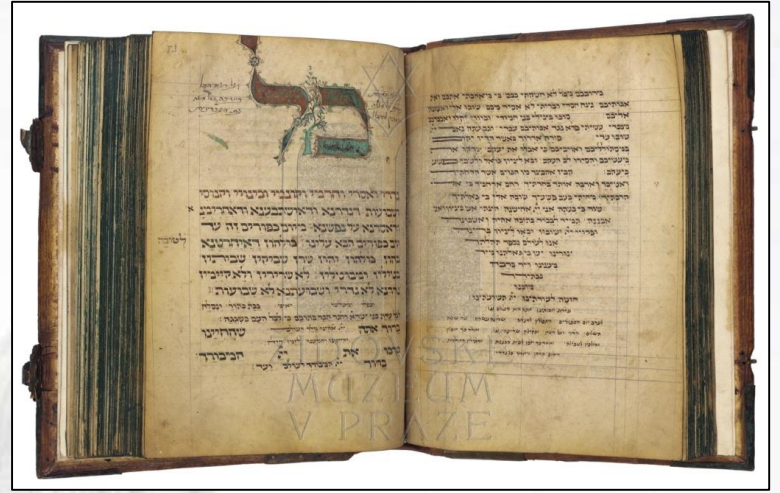
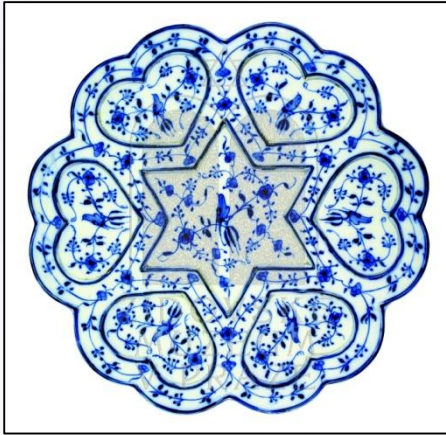
### eSbírky – kulturní dědictví on-line

eSbírky.cz je prezentační portál sloužící pro vyhledávání a prohlížení digitalizovaných sbírkových předmětů muzejního typu. Systém byl spuštěn pod záštitou Národního muzea v roce 2010 a za 4 roky své existence nashromáždil téměř 50 000 digitalizovaných předmětů ze sbírek 47 českých muzejních institucí. eSbírky jsou napojeny na portál Europeana, kam pravidelně přispívá výběrem z českého kulturního bohatství. více...

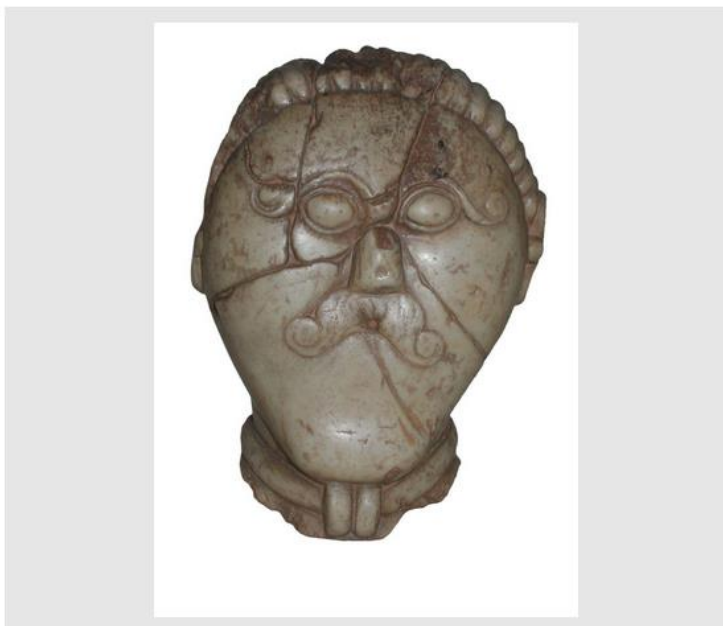
### Partneři projektu







[Výsledky rychlého hledání](#) - Keltská hlava



stáhnout



### popis

Světově proslulým nálezem z prehistorické sbírky muzea je provedením jedinečná opuková hlava boha - héraa ze Mšeckých Žehrovic (okr. Rakovník), která se objevuje ve všech publikacích o Keltech. Kamenná hlava muže s typickým keltským torquesem (nákrčníkem), knírem a obočím elegantně zakončeným spirálou byla snad původně součástí celé sochy. Byla nalezena rituálně rozbita v několika kusech. Poblíž místa nálezů se podařilo odkrýt unikátní obdélníkovou opevněnou strukturu o rozměrech 200 x 150 m (tzv. Viereckschanze), již se připisuje sakrální význam.

### instituce

Národní muzeum - Historické muzeum

### podsbírka

Archeologická sbírka

### fond

Mladší doba železná

### původ

Mšecké Žehrovice (u Slaného)

### materiál

Kámen - opuka

### datace

Doba laténská A-D

### rozměr

Maximální výška: 24,6 cm, Šířka: 16 cm, s: 15,5 cm

### literatura

Venclová, N.: Mšecké Žehrovice in Bohemia. Archaeological Background to a Celtic Hero 3-rd - 2-nd cent.B.C., Praha, 1988.

### inventární číslo

H1-111938

poslat pohlednici předmětu



*Keltská hlava*

Pohlednice generována na stránkách [www.esbirky.cz](http://www.esbirky.cz)



.....  
.....  
.....  
.....  
.....  
.....

Vaše jméno .....

Váš e-mail .....

E-mail příjemce .....

**pokračovat**

# Virtuální výstavy



eSbírky – kulturní dědictví on-line

aktuálně zveřejněno 106 097 sbírkových předmětů z 61 institucí

pokročilé hledání >



instituce

typ sbírky

materiál

geografie (původ)

datace

virtuální výstavy



NÁRODNÍ  
MUZEUM

Třídění podle ▶ Virtuální výstavy

Aktuální

Archa Noemova



Jako bájná Noemova archa zachránila zvířata na Zemi před potopou, má se tato zoologicko-paleontologická výstava stát záchranným plavidlem pro některé exponáty během rekonstrukce hlavní budovy Národního muzea. Návštěvníci se díky ní seznámí s různými druhy zvířat i jejich životním prostředím na jednotlivých kontinentech. K velkému návštěvníckému zážitku přispěje umístění řady exponátů mimo vitríny, takřka na dosah ruky, stejně jako různé interaktivní prvky a především model archy s přístupnou palubou i podpalubím. Tato výstava se nachází v Nové budově Národního muzea.

Retro



Retro je již řadu let fenoménem, který je součástí života nejen české společnosti. Nostalgické návraty do doby nedávno minulé se staly námětem filmů, publikací a výstav. Retro ovšem nepředstavuje jen minulost, na kterou nostalgicky vzpomínáme, ale jsou to zcela aktuální trendy, které minulosti využívají, vycházejí z ní či na ni odkazují. Inspirace historickým designem proniká do techniky, hraček, užitého umění a v neposlední řadě módy, kterou si jako nositelku těchto trendů zvolila výstava Národního muzea. V oblasti módy v sobě retro zahrnuje jak originální vintage oděvy, tak kopie historických oděvů a v neposlední řadě i oděvy, které jsou minulostí „jen“ inspirované. Avšak retro symbolizuje vztah k minulosti bez časového vymezení, a proto výstava představuje fenomén v jeho nejširším kontextu, tj. vrací se až do 19. století a prostor věnuje i inspiracím mimoevropským. Koncept je postaven na hledání souvislosti mezi minulostí a současností. Výstava tedy představuje

Matice opavská



Posílat dítě do česko-jazyčné školy a posleze složit v rodném jazyce maturitní zkoušku otevírající dveře vyššímu vzdělání, moci číst české noviny a českou odbornou literaturu, dávat najevo veřejně a organizovanou formou příslušnost k český hovořícímu etniku, to vše nebylo Opavě a řadě dalších míst českého Slezska v poslední třetině 19. století možné. O postupnou změnu tohoto stavu se v našem regionu zasloužil především spolek Matice opavská, jejíž nástupnická organizace Matice slezská v únoru 2017 oslavila sto čtyřicáté jubileum svého vzniku. Rozšíření stávající výstavy Spolkový život ve Slezsku v průřezu představí pohled na historii a činnost této záslužné organizace.

Když císař umírá



Unikátní výstava s názvem "Když císař umírá" se věnuje nejen osobnosti a významu císaře Karla IV. pro další historický vývoj českých zemí, ale také životu středověké společnosti. V úvodu představuje návštěvníkům kulturu i všední život středověkého města za vlády Lucemburků na příkladech předmětů denní potřeby, zbraní, mincí nebo architektonických článků. Další část je věnována tématu smrti, umírání a zásadní roli církve ve středověké společnosti. Hlavní část výstavy se pak zaměřuje na smrt samotného císaře a velkolepý pohřební ceremoniál, kterým začalo budování jeho posmrtného věhlasu. Tento "druhý život" Karla IV. a pohled následujících generací na jeho skutky přibližuje závěrečná část výstavy na příkladech uměleckých děl především z 19. století. Výstavu je možné navštívit v Českém muzeu hudby do 26. 3. 2017.

# Virtuální výstavy

## Když císař umírá

Unikátní výstava s názvem "Když císař umírá" se věnuje nejen osobnosti a významu císaře Karla IV. pro další historický vývoj českých zemí, ale také životu středověké společnosti. V úvodu představuje návštěvníkům kulturu i všední život středověkého města za vlády Lucemburků na příkladech předmětů denní potřeby, zbraní, mincí nebo architektonických článků. Další část je věnována tématu smrti, umírání a zásadní roli církve ve středověké společnosti. Hlavní část výstavy se pak zaměřuje na smrt samotného císaře a velkolepý pohřební ceremoniál, kterým začalo budování jeho posmrtného věhlasu. Tento "druhý život" Karla IV. a pohled následujících generací na jeho skutky přibližuje závěrečná část výstavy na příkladech uměleckých děl především z 19. století. Výstavu je možné navštívit v Českém muzeu hudby do 26. 3. 2017.

[Kolekce](#) - [Když císař umírá](#)

předmětů na stránce: 24

strana 1 z 3

zadejte číslo strany



Aula Caroli Romani imperatoris et ...



Biskupský prsten



Busta Mistra Theodorika



Část náhrobní desky



Čepice sv. Eligia



Ciborium



Darovací a osvobozující listin ...



Deskový relikvíář



Figurální svícen



Fragmenty pohřební dalmatiky Karla IV.



Fragmenty pohřebního pláště ...



Jaspisová deska



Kameninový pohár ve zdobném ...



Karel IV.



Křivoklát



Křivoklát



Kroužková košile



Ložtický pohár



Madona s dítětem



Meč



Medailon se svatým



Mešní kalich



Mešní kalich



Mešní zvonek



# „Virtuální muzeum“



Sběrové dny „Europeana 1914-1918“, duben 2016

# Europeana 1914–1918

## 100 let od první světové války

Fotografie, filmy, dopisy, vzpomínky



### Sbírkové dny v Čechách

**PRAHA, 2.–3.4.2016**

12:00–18:00

kino Ponrepo

Bartolomějská 11, 110 00 Praha 1

**BRNO, 16.4.2016**

12:00–18:00

kino Art

Cihlářská 19, 602 00 Brno

Máte doma vzpomínkové předměty  
z období první světové války?  
Dopisy, fotografie, deníky či dokonce  
filmové pásy?

Doneste tyto předměty na sbírkové  
dny a my vám je pomůžeme  
digitalizovat a publikovat na  
portálech Europeana a eSbírky.cz  
Čeká vás bohatý doprovodný  
program a promítání tematických  
filmů s živou hudbou!

[www.europeana1914-1918.eu](http://www.europeana1914-1918.eu)



NÁRODNÍ  
MUZEUM

eSBÍRKY



Facts & Files  
Think History!

# “Virtuální muzeum”



Sběrové dny „Europeana 1914-1918“, duben 2016

# „Virtuální muzeum“

Hledat podle: instituce - [Národní muzeum](#) - [Virtuální muzeum](#) - [Europeana 1914-1918](#)

Deníky  
Dokumenty a významání  
Fotografie  
Korespondence  
Pohlednice

Předměty denní potřeby  
Soukromá sbírka Ivana Fuksy



"Bude bílá káva,  
třeba z oslího ...



7. polní rota  
československá p ...



Akademický malíř  
František Horký



Album známek



Americký ešus s  
nožem



Anglický důstojní  
krmí chyceného orla



Archivní databáze  
Ministerstva ...



Así Jan Dejmek



Bolestný okamžik



Bratři Křepelové



Busta Edvarda  
Beneše



Busta TGM



Čepice Raymunda  
Mrázka



Černoch velitelem  
zásobovacího sbr ...



Cestovní pas  
Kateřiny ...



Cuba Crutelfield v  
zacházení s lasem



Dělostřelečtí  
důstojníci v kryte ...



Deník Františka  
Ječného



Deník Františka  
Ječného



Deník Josefa Ježka



Deník Roberta  
Vobrátilka



Deník Tomáše  
Votruby



Deník vojáka



Denní záznamy



alternativní název  
Deník z roku 1918

instituce  
Národní muzeum - Virtuální muzeum

podsbírka  
Europeana 1914-1918

fond  
Deníky

jazyk  
Čeština

původ  
Evropa

materiál  
Papír

datace  
1918

technika  
Rukopis

autor předmětu  
František Ječný

původní majitel  
Vladimír Ječný

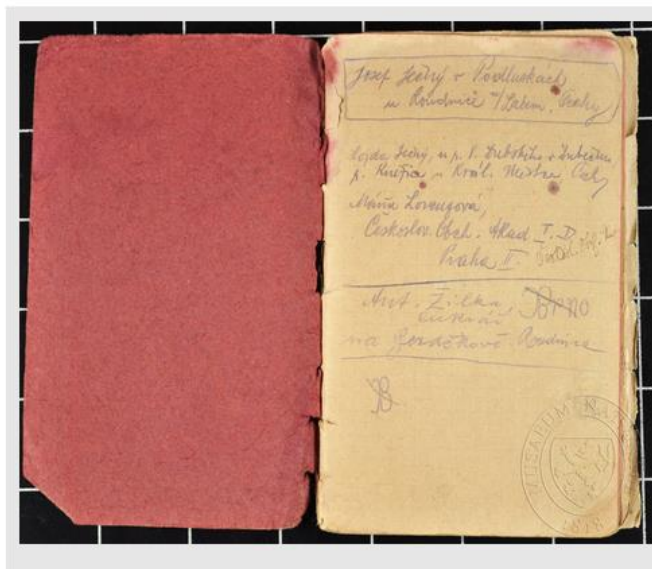
inventární číslo  
PH036\_Soukromá sbírka Vladimíra  
Ječného\_001

způsob užití



přidat do oblíbených sdílet

Hledat podle: instituce - Národní muzeum - Virtuální muzeum - Europeana 1914-1918 - Deníky - Deník Františka Ječného



popis

Více informací naleznete zde:  
<http://www.europeana1914-1918.eu/cs>

alternativní název

Deník z roku 1918

instituce

Národní muzeum - Virtuální muzeum

podsbírka

Europeana 1914-1918

fond

Deníky

jazyk

Čeština

původ

Evropa

materiál

Papír

datace

1918

technika

Rukopis

autor předmětu

František Ječný

původní majitel

Vladimír Ječný

inventární číslo

PH036\_Soukromá sbírka Vladimíra Ječného\_001



Kralovstvem bude vláda červený papír voboa  
připon kroc a ohně - bily a zofalotvi -  
je mi tak těžce, tak bíté, a budoucnost  
se lekám -

Obravská doba, v níž jsme se poutali  
v plni mrtv - staly, vlddy se vybily  
valkou, a narody nym pozvedly, naly  
vladny hlas -  
Jaké bude v nejbližích dnech?

Je více, než jsi více ve svém pokoji,  
Koll sám bratr zpít a tady je mi tak krad  
ut -  
Lidi vjaci nati ku shodi po ulici a dymu  
zejis tu k a rozdávky -

Madriam se nedobře povede. Jan jome odlet  
z Brussove, a u tam zajala palit ziboka  
archerie pivo Dmuj. On, par kilometru  
od Brussove, jome poty jisti. Sbove sem nym  
jstom. Jem zveclay, budl - to pverde. Na skem  
nejon vlekty, a tudy du musime par dni potat.

Bi vyuku diti stekaji, a sem tam se ozve  
opediveti vstrel. In at jui, dory a vclay naly  
pobit, slo sje drcbu. Je ten svit u tak blony  
tak rozhoradny a ubohy - stredny -

2. listopadu v sobotu

Hauptm. Hendl, bránonkmt a Kimec, stihl u  
vsetu distojnickon, a vsetina distojniku  
Coddistojnici mlyeti ididivkec. Oblt. Kachel  
pomohl iic ke Rom. amii chvejicim a  
klesem a nemel daleko k sljam. Zvratil

lid chleba a nadyi v budoucnost dosto,  
mik z povolam. Kati lidi pti napom nani  
a karovani, ze se musime cas by mamim  
drzet pohomadi, u jednodlivé mizi.

Zdejs obyvatelstvo celtra Konsta chleba,  
a nati nuplivi prodavaji dobytek a  
vytzeji s vozy a potahy od brama.  
Nemam ani traler, agaji vstom dosta-  
neme. Jak jen se potlaceme az do Ciel?

K vicem bylo nejakyh 30 lidi z sching,  
Ciri lidi, kteri se nas byi, calarmorall  
ves, ze v Brussove jome u Brussove.  
To zpricobito, ze nasi lidi se rozozat kat  
a doela podvici jiste deputace  
k gram vol schingy. ma jny par  
obl. a distojnici, kteri vchizem tak  
dlonhy komandoval, i led se lidi u.  
jmont a jeste nym v nymi odma,  
stovat. Nepujdele b, ze v zateron  
majich pohyramel 3 vozy a potahy,  
5 volu a 26 brvi) a vady dor kamyl.  
I namahon jome je pmerlvo ti, aby  
pochel do J. h. k, a jstet kat  
odlode.

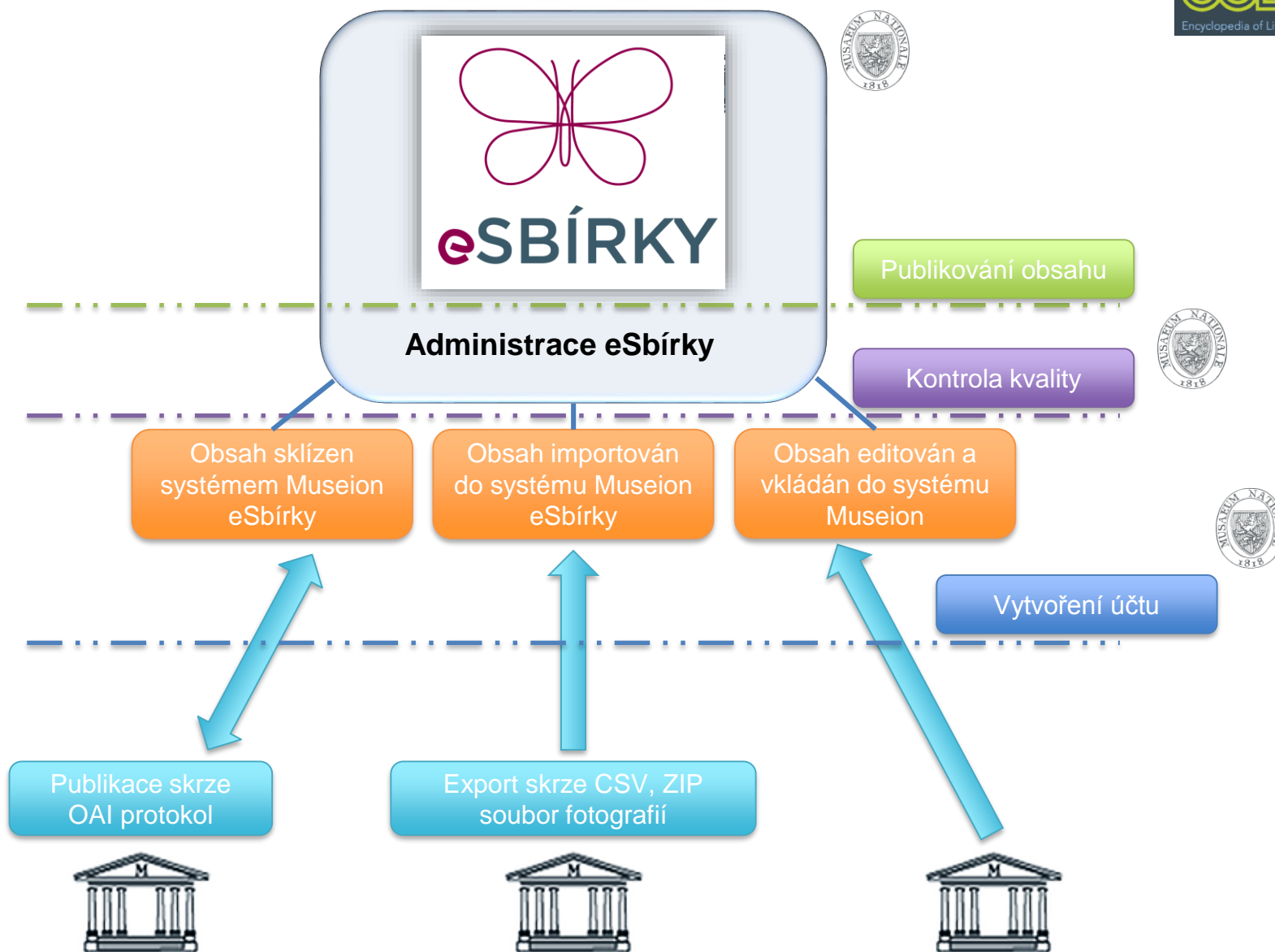
Keter jem byl u Landmannu, a kdy  
jem chtel volest, prost mi. Kati  
ke poche moment ja v jom nym  
su'kru a pujdu s ketar.  
(R. n. K. Fahrwech ind. Res.)  
1818



# Otazníky kolem agregátorů



Publikování na dalších platformách





# eSbírky v číslech

**61**

partnerských  
institucí

**106 093**

předmětů  
online

**500**

unikátních  
vstupů denně

**10**

nových  
partnerů

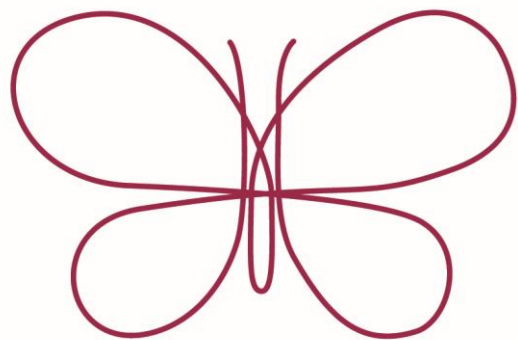
**77 450**

předmětů na  
Europeaně

# Co dále?

- Nový design
- Rostoucí zájem institucí (NPÚ)
- Rozdělení platformy pro amatéry a muzejníky
- Interaktivní pole (nejen) pro mladší uživatele

# Děkuji za pozornost!



**eSBÍRKY**

[marie\\_vitkova@nm.cz](mailto:marie_vitkova@nm.cz)

[www.esbirky.cz](http://www.esbirky.cz)



NÁRODNÍ  
MUZEUM



europaena  
think culture