

Exkurzia do Zlína.

V piatok 13. mája 2016 bol pre členov Spolku slovenských knihovníkov a knižníc – krajskej pobočky Bratislavský kraj a účastníkov exkurzie do Zlína šťastným dňom. Navštívili sme Zlín a v areáli bývalej Baťovej továrni dve knižnice - Krajskú knižnicu Františka Bartoša a Knižnicu Univerzity Tomáša Baťu.

Krajská knižnica Františka Bartoša – jej ústredná knižnica – sídli od roku 2013 v budove 14/15 Baťovho inštitútu. Ide o dve budovy spojené nádvorím, v druhej sídli múzeum a galéria. Tieto budovy boli postavené po vojne, keďže pôvodné budovy baťovej továrni boli koncom druhej svetovej vojny zbombardované. Budovy do pôvodnej podoby zrekonštruoval Zlínsky kraj. V knižnici nás privítala pani riaditeľka PhDr. Zdeňka Friedlová s kolegynami. Premietli nám krátky film o rekonštrukcii a otvorení budovy a knižnice. Predstavili knižnicu, systém riadenia – špecifický, keďže ekonomika a prevádzka knižnice, múzea a galéria, ako aj koordinácia podujatí, je v právomoci spoločnosti „Baťův institut“, vytvorenej v rámci projektu EÚ. Potom nasledovala prehliadka knižnice kde sme sa veľa pýtali na jednotlivé odborné činnosti od akvizície a uchovávanía dokumentov v skladoch po knižničné služby a podujatia. Obdivovali sme moderne vybavené priestory knižnice, ich vzdušnosť, množstvo študijných miest pre deti aj dospelých.

Poobede sme navštívili Knižnicu Univerzity Tomáša Baťu, vzdialenú len pár minút chôdze od krajskej knižnice. Budova knižnice spolu s budovou rektorátu univerzity sú situované ako pôvodné baťovské budovy, návrh dielne známej architektky Evy Jiříčnej je však veľmi moderný. V knižnici sme si okrem priestorov prehliadli práve ponuku e-zdrojov, dozvedeli sme sa skúsenosti s propagáciou e-zdrojov medzi študentmi, informácie o spolupráci knižnice a univerzity pri budovaní informačných zdrojov na podporu vedy a výskumu, ktoré nám poskytol riaditeľ knižnice PhDr. Ondřej Fabián. Mgr. Pavel Holík predstavil filozofiu budovania webovej stránky knižnice, jej prestavbu na základe štatistík návštevnosti a vyhľadávania, ukázal portál informačných zdrojov Xerxes – túto platformu federatívneho vyhľadávania knižnica v Zlíne uviedla ako prvá v Českej republike. Prezreli sme si tiež priestory knižnice, knižničného asistenta, ktorý umožňuje samostatné požičiavanie a vracanie kníh aj platenie pokút. Zaujali nás pohodlné knižničné skenery na každom poschodí a najmä tzv. obývačka, priestory na najvyššom poschodí s pohovkami, sedacími vakmi, kde študenti nielen študujú, ale aj oddychujú. Kurióznou ponukou knižnice je automat na upchávkky do uší.

Pred odchodom sme ešte vystúpili na terasu budovy číslo 21, tzv. Baťovho mrakodrapu – bývalého sídla riaditeľstva firmy Baťa, dnes sídla Krajského úradu Zlínskeho kraja. V dobe svojho vzniku (1938) bol so svojou výškou 77,5 m druhou najvyššou budovou v Európe. Z terasy na najvyššom poschodí je výhľad na mesto. Tí odvážnejší použili na výstup klasický paternoster, ostatní nepohrdli rýchlym výťahom.

Cestou domov sme sa zastavili v kúpeľoch Luhačovice na krátku prechádzku kúpeľnou promenádou, ochutnávkou tunajšej minerálnej vody a prehliadku kúpeľných domov.

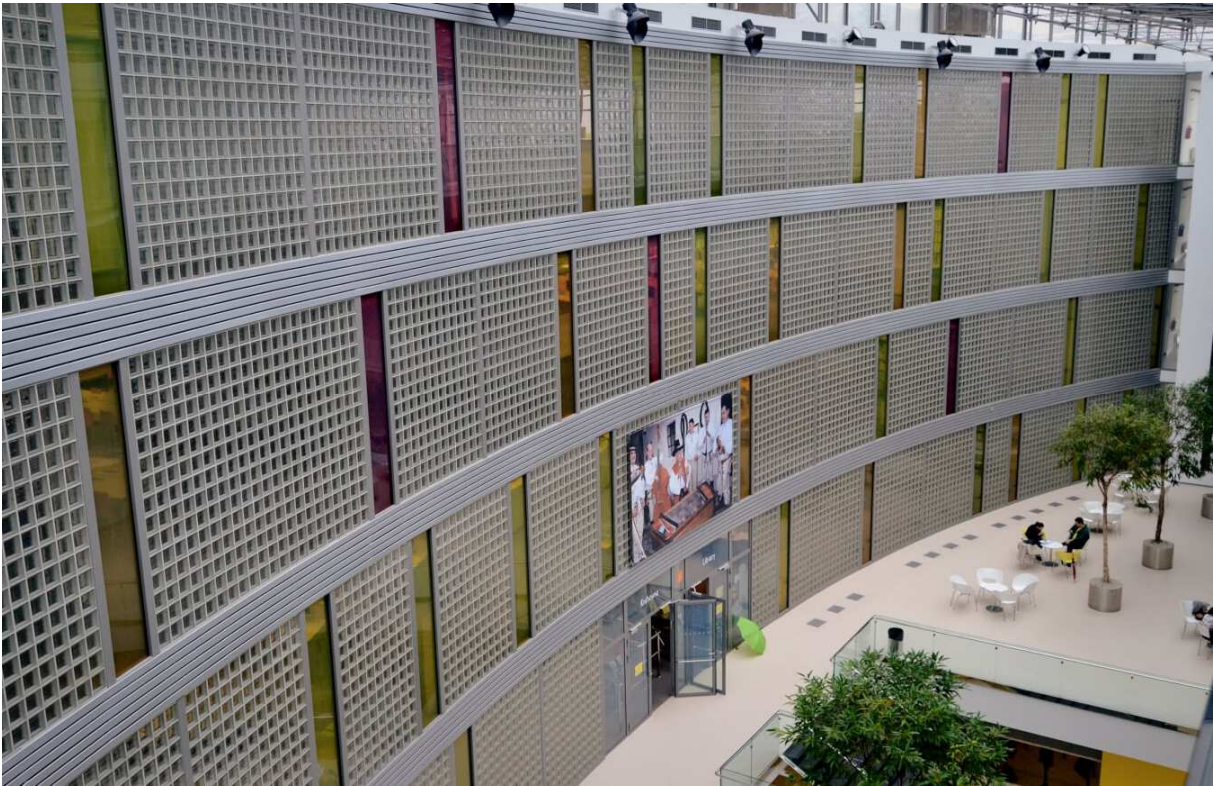
Krajská knihovna Františka Bartoša



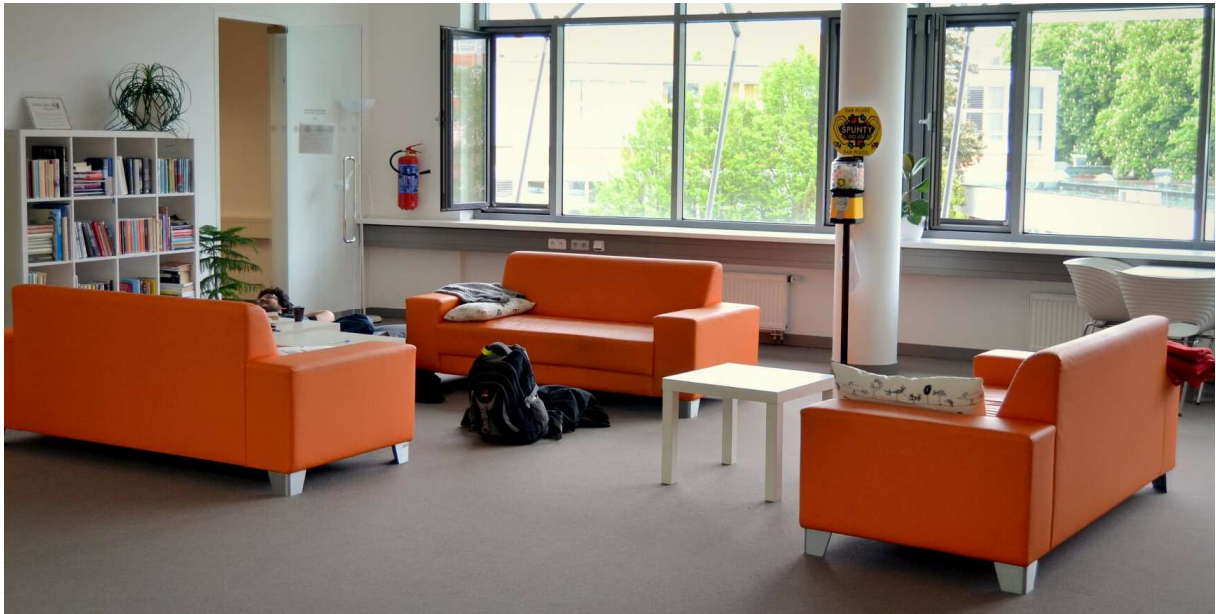




**Knižnica Univerzity Tomáša Baťu**











Výhled z Baťovho mrakodrapu na Zlín



Prechádzka po Luhačovičiach





**Cestou domov pri Beckove**

